

再生可能エネルギーを活用した防災訓練

1. 日 時…平成 29 年 3 月 18 日（土） 午前 9:00～
2. 場 所…一般社団法人 ふるさと屋及び立梅用水土地改良区事務所
3. 主 催…丹生地区自主防災委員会
4. 参加者…地域住民
5. 協 力…一般社団法人 ふるさと屋・立梅用水土地改良区
6. 内 容…

①防災委員長あいさつ

②再エネ防災設備紹介…井戸水（10 t 貯留）→防災トイレ→蓄電システム→Wifi システム→超小型モビリティ（コムス 4 台）→コミュニティ雨量計→太陽光発電システム→立梅用水借用重機確認→地理情報システムを活用した防災シアター（※防災マップ応用）

③再エネ防災訓練…公共電気が使えなくなった状態で太陽光蓄電システムから井戸水をポンプアップし独居老人宅に超小型モビリティ（コムス 3 台）を活用して井戸水を運ぶ想定訓練。
コムス運転者…女性消防 3 名

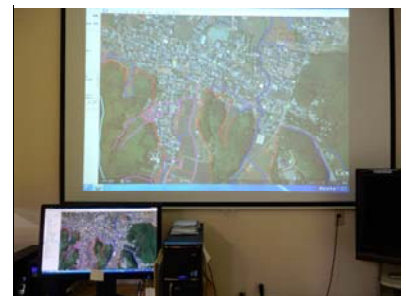
④井戸水を使った非常食料理
体験者…地域住民



井戸水（10 t 貯留）



防災トイレ・蓄電池・コムス



防災シアター（防災マップ）